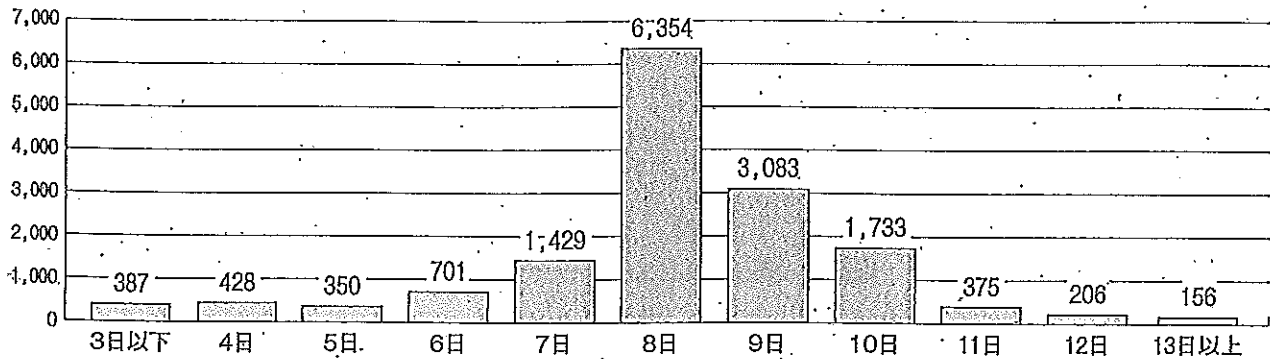


【問40】 あなたの勤務する病棟の夜勤体制（人数）と前月の夜勤日数
3交替：前月の夜勤の回数

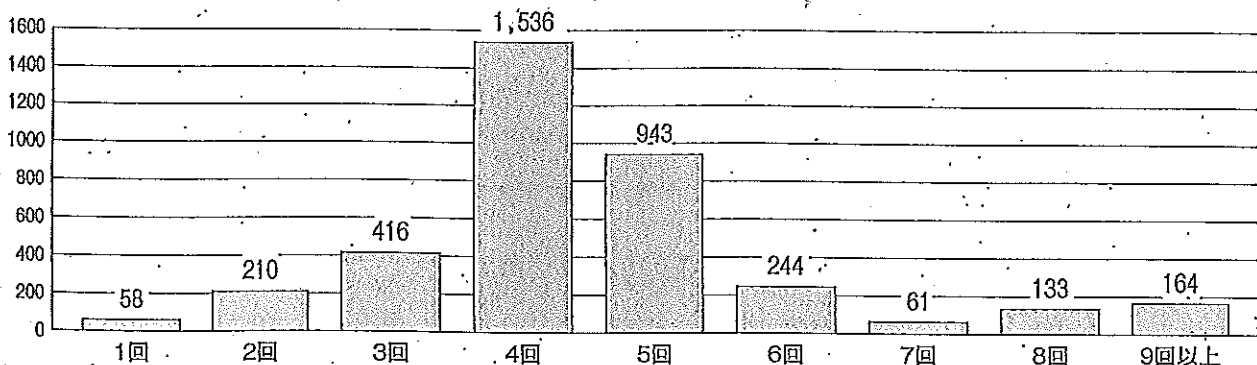


	合計	3日以下	4日	5日	6日	7日	8日	9日	10日	11日	12日	13日以上
[%]	100.0	2.6	2.8	2.3	4.6	9.4	41.8	20.3	11.4	2.5	1.4	1.0
[人]	15,202	387	428	350	701	1,429	6,354	3,083	1,733	375	206	156

【問40-3】 2交替勤務の夜勤回数の分布—「5回」以上が4割を超える

2交替勤務の夜勤回数の分布を見ると「4回」が40.8%（46.8%）と最も多い。また、「4回」以下の合計は58.9%（62.3%）と前回より減少し、「5回」以上の合計が41.0%（37.6%）と4割を超えている。また、2交替でありながら、「9回以上」も4.4%・164人（2.5%）もいる。3交替と同様に、前回調査と比較しても夜勤回数の増加が顕著である。また、前述の「夜勤実態調査」における2交替夜勤の4.5回以上は、34.7%であるが、本調査ではこれを上回っている。

【問40-3】 あなたの勤務する病棟の夜勤体制（人数）と前月の夜勤日数
2交替：前月の夜勤回数



	合計	1回	2回	3回	4回	5回	6回	7回	8回	9回以上
[%]	100.0	1.5	5.6	11.0	40.8	25.0	6.5	1.6	3.5	4.4
[人]	3,765	58	210	416	1,536	943	244	61	133	164